

# Reflexões sobre a estrutura gramatical da LIBRAS e da Língua Portuguesa

ANDRÉ LUÍS ONÓRIO CONEGLIAN

Pedagogo com habilitação em Deficiência Auditiva – UNESP/Marília

Mestre em Ciência da Informação – UNESP/Marília

Professor Formador do Módulo III – LIBRAS à distância: uma proposta de formação continuada de professores no contexto educacional inclusivo

## LIBRAS & Português

- “As áreas da lingüística que estudam os vários aspectos da linguagem humana são: a **fonologia**, a **morfologia**, a **sintaxe**, a **semântica** e a **pragmática**.” (QUADROS & KARNOPP, 2004)

## Fonética / Fonologia

- Estudo dos sons como entidades físico-articulatórias isoladas.
- Estudo dos sons do ponto de vista funcional como elementos que integram um sistema lingüístico determinado.

## Português Unidades Mínimas: fonemas

Vogais		
á	Aberta, frontal, oral, não arredondada.	átomo, arte
â	Semi-aberta, central, oral, não arredondada.	pano, ramo, lanho
ã	Semi-aberta, central, nasal, não arredondada.	antes, amplo, maçã, âmbito, ânsia
é	Semi-aberta, frontal, oral, não arredondada.	métrica, peça.
ê	Semi-fechada, frontal, oral, não arredondada.	medo, pêssego
?	Semi-fechada, frontal, nasal, não arredondada.	sempre, êmbolo, centro, concêntrico, têm, também. **
ó	Semi-aberta, posterior, oral, arredondada.	ótima, ova.
ô	Semi-fechada, posterior, oral, arredondada.	rolha, avô
õ	Semi-fechada, posterior, nasal, arredondada.	ombro, ontem,ômputo, consul
í	Fechada, frontal, oral, não arredondada.	item, silvícola
?	Fechada, frontal, nasal, não arredondada.	simples, símbolo, tinta, síncrono
u	Fechada, posterior, oral, arredondada.	uva, útero
?	Fechada, posterior, nasal, arredondada.	algum, plúmbeo, nunca, renúncia, muito

# Português

## Unidades Mínimas

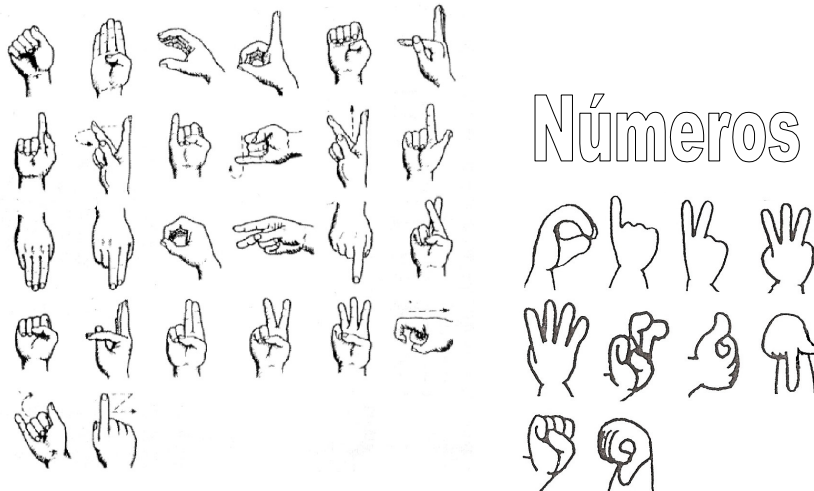
Consoantes			
m	Nasal, sonora, bilabial		Marca
n	Nasal, sonora, alveolar		Nervo
ñ	Nasal, sonora, palatal		Arranhado
b	Oral, oclusiva, bilabial, sonora		Barco
p	Oral, oclusiva, bilabial, surda		Pato
d	Oral, oclusiva, linguodental, sonora		Data
t	Oral, oclusiva, linguodental, surda		Telha
g	Oral, oclusiva, velar, sonora		Gato
k	Oral, oclusiva, velar, surda		Carro, quanto
v	Oral, fricativa, labiodental, sonora		Vento
f	Oral, fricativa, labiodental, surda		Farelo
z	Oral, fricativa, alveolar, sonora		zero, casa, estalar
s	Oral, fricativa, alveolar, surda		seta, cebola, espesso, excesso, açúcar, auxílio, asceta
j	Oral, fricativa, pós-alveolar, sonora		gelo, jarro
x	Oral, fricativa, pós-alveolar, surda		xarope, chuva
R	Oral, vibrante, sonora, uvular.		rato, carroça
r	Oral, vibrante, sonora, alveolar.		Varição
ʎ	Oral, lateral aproximante, sonora, palatal.		Cavaleiro
l	Oral, lateral aproximante, sonora, alveolar		Luz

# LIBRAS

## Unidades Mínimas: Configurações de mãos



## Alfabeto Manual ou Datilologia



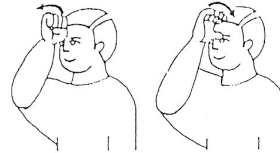
## LIBRAS

- Parâmetros Primários:
  - Configurações de Mãos (CM)
  - Ponto de Articulação (PA) ou Localização (L)
  - Movimento (M)
- Parâmetros Secundários:
  - Expressão Facial
  - Direcionalidade
  - Orientação da(s) palma(s) da(s) mão(s)

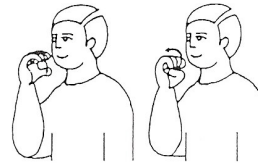
## LIBRAS

### exemplos de parâmetros

- APRENDER:
  - CM: “C” e “A”
  - PA: testa
  - Movimento: abrir e fechar



- SÁBADO:
  - CM: “C” e “A”
  - PA: frente à boca
  - Movimento: abrir e fechar



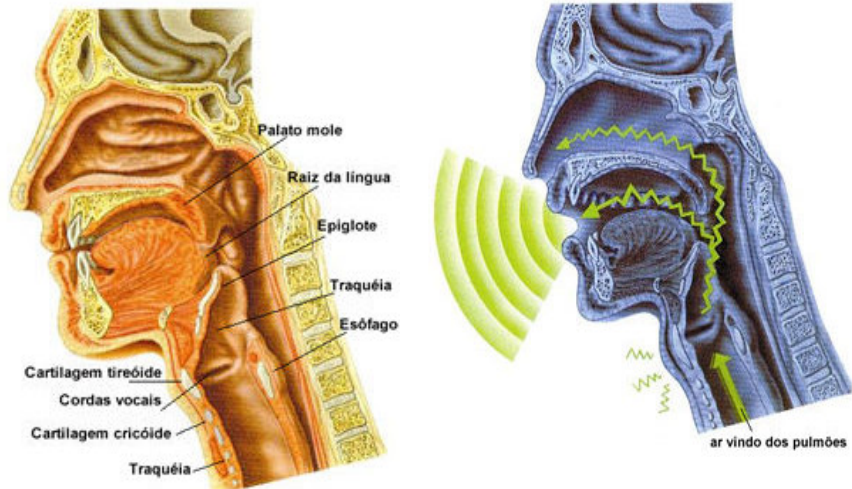
No exemplo acima, concluímos que o traço distintivo entre os sinais SÁBADO e APRENDER é o “Ponto de Articulação”, mas possuem a mesma configuração de mão e movimento.

## Produção, Expressão e Recepção

- LÍNGUA PORTUGUESA: oral-auditiva
  - Principal característica: linearidade, ou seja, os ouvintes produzem os fonemas (oraliza) um de cada vez.
- LÍNGUA DE SINAIS: motora-espaco-visual
  - Principal característica: simultaneidade, os parâmetros primários realizados ao mesmo tempo, com expressões faciais, por exemplo.

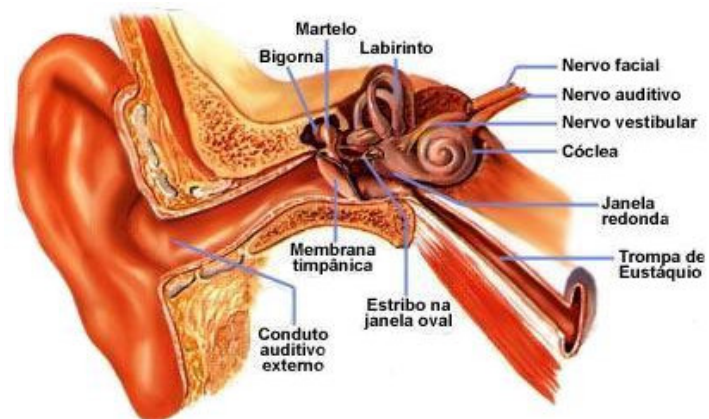
# PORTUGUÊS

## produção e expressão



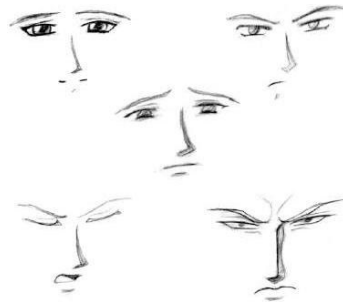
# PORTUGUÊS

## recepção



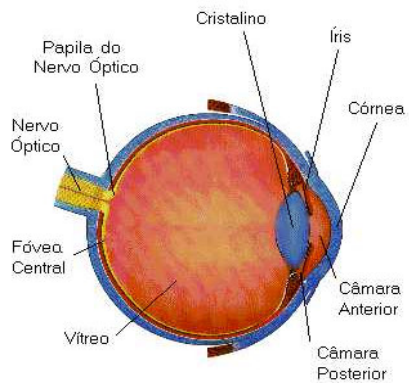
# LIBRAS

## produção e expressão

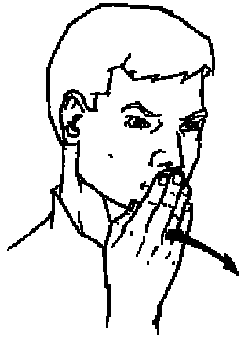


# LIBRAS

## recepção



# AGRADECIMENTOS



Thanks! (American Sign Language)



Obrigada! (LIBRAS)

**Correio eletrônico:** [a\\_coneglian@yahoo.com.br](mailto:a_coneglian@yahoo.com.br)